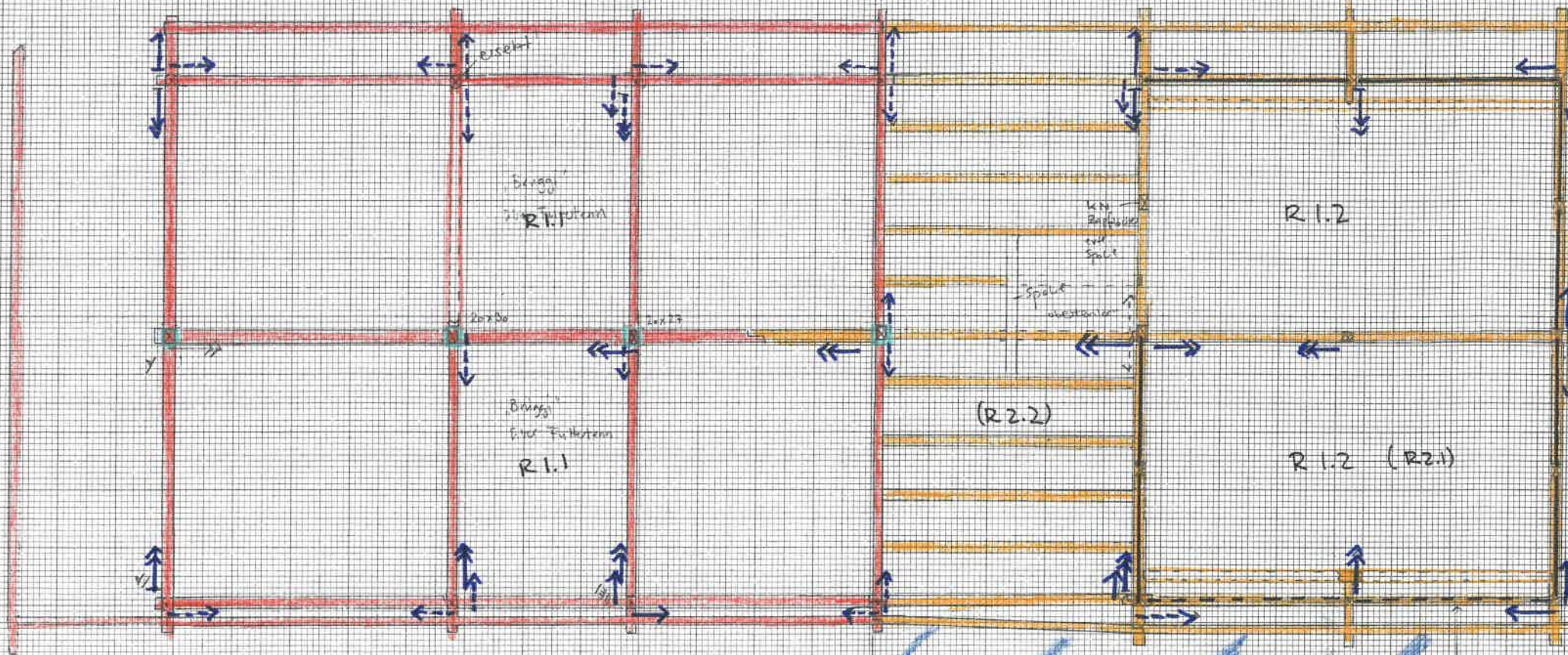
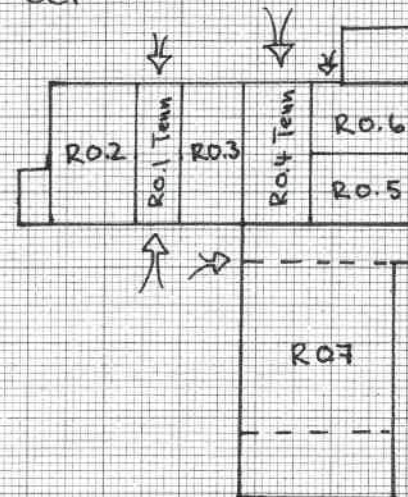


Kölliken, Scheidegasse 24, Kik. 077.1
 Grundriss OG, Aufsicht
 M. J. Lou, 25.7.2017, esut

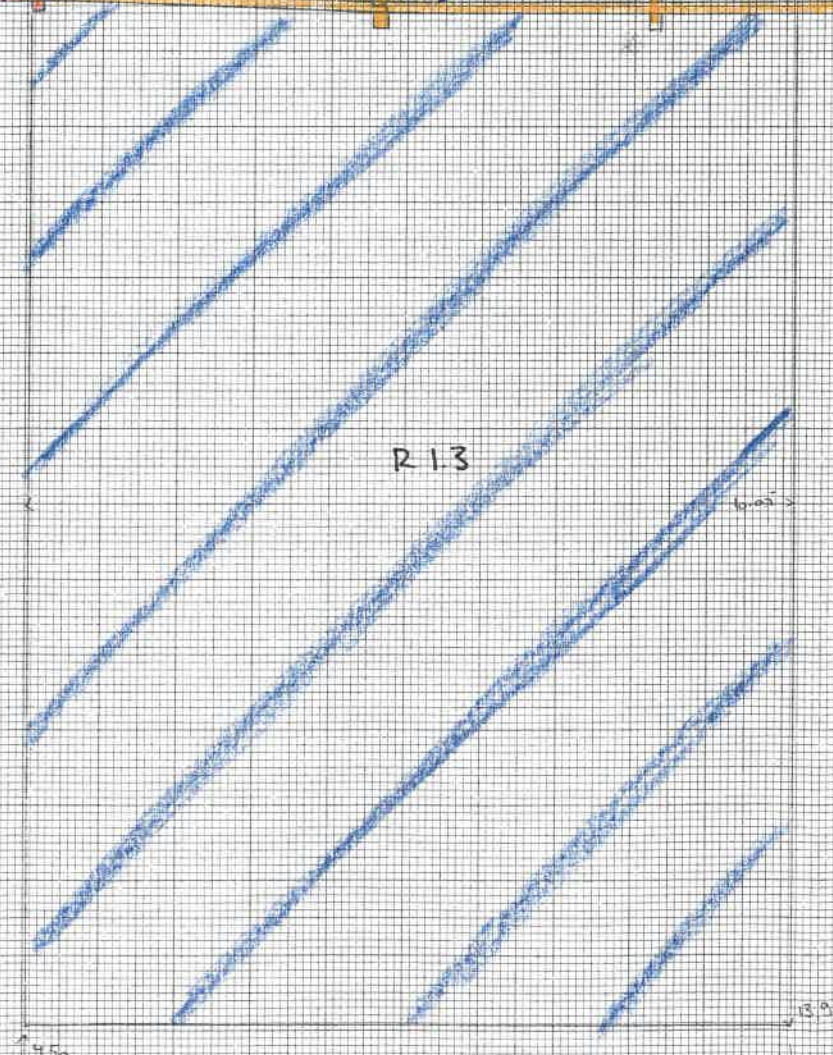
- ↑ unten veranft
- ↑ unten verankert
- ↑ Kopfholz
- ↑ Windstöße/Sperren
- ← Überlattung



Raumeinteilung
EG



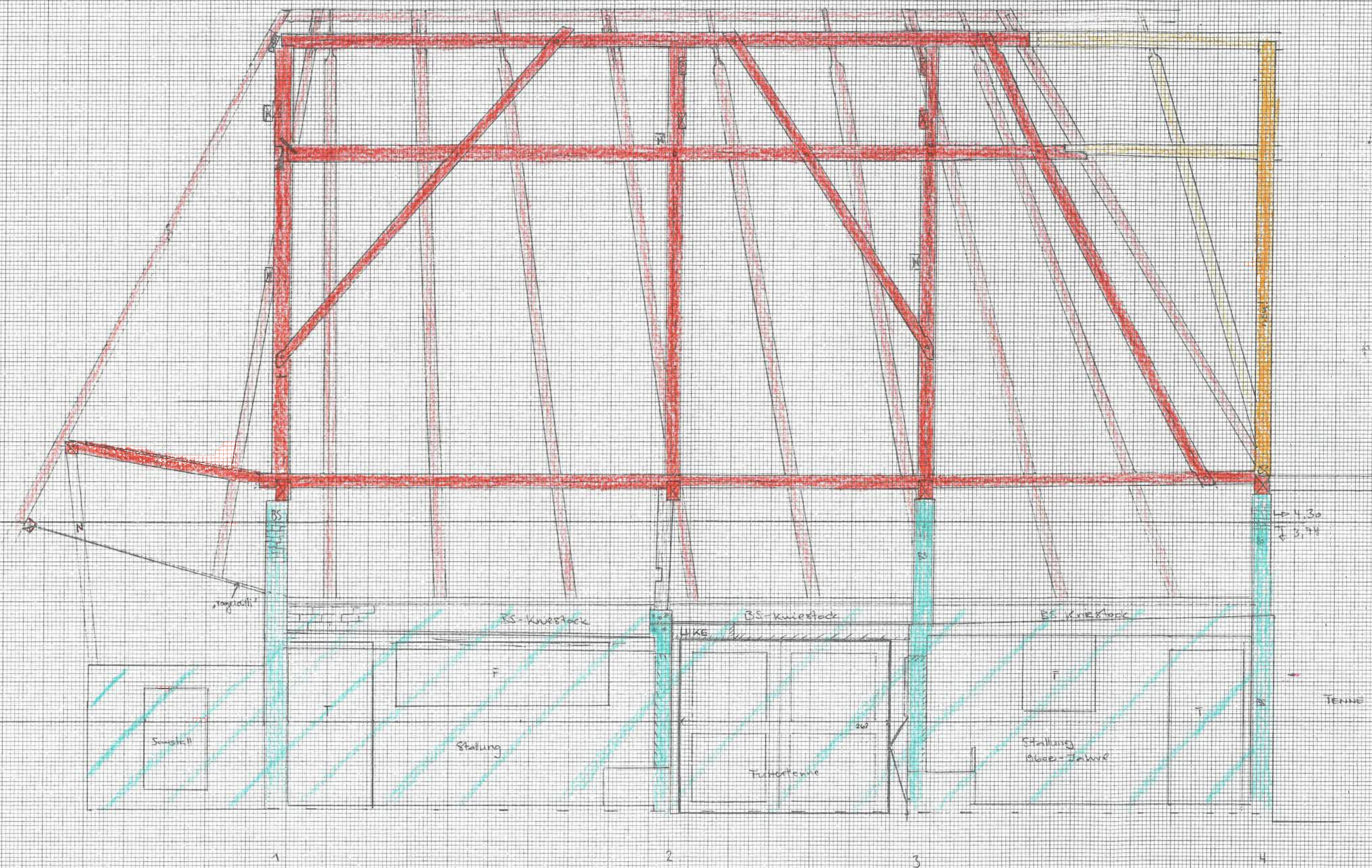
Breite Trennwand 3,32m
 Flüsste in die Trenne passen

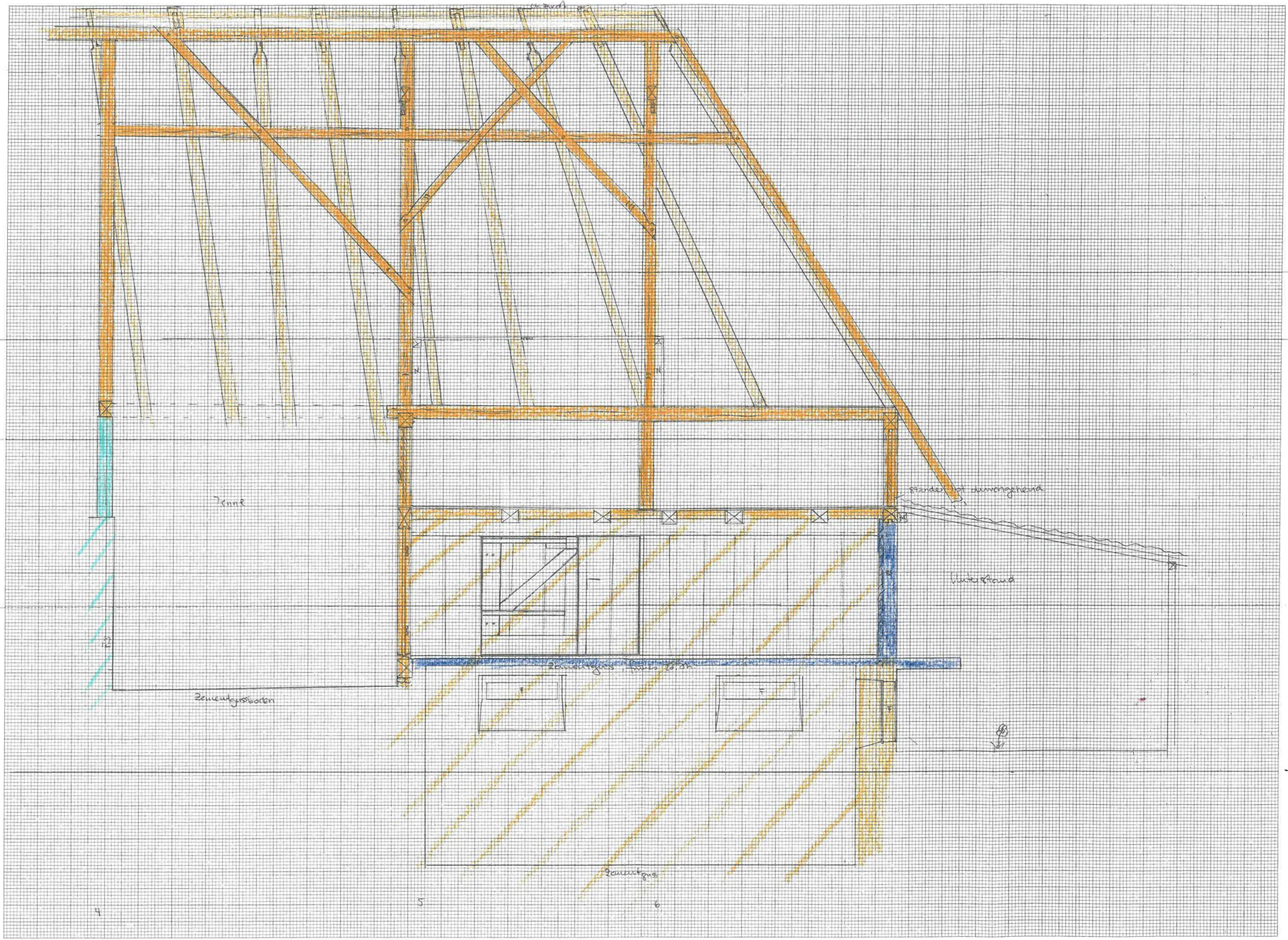


Koliken, Scheidgasse 24, KIKO 17.1
Längsschnitt, Ansicht von NW, Teil Ost
11.50, 25.7.2017, c.gut

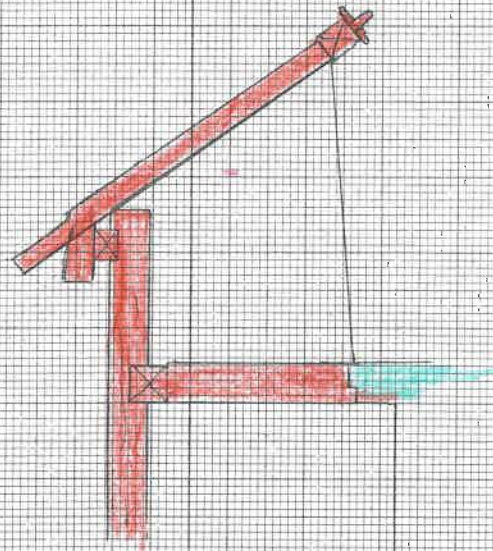
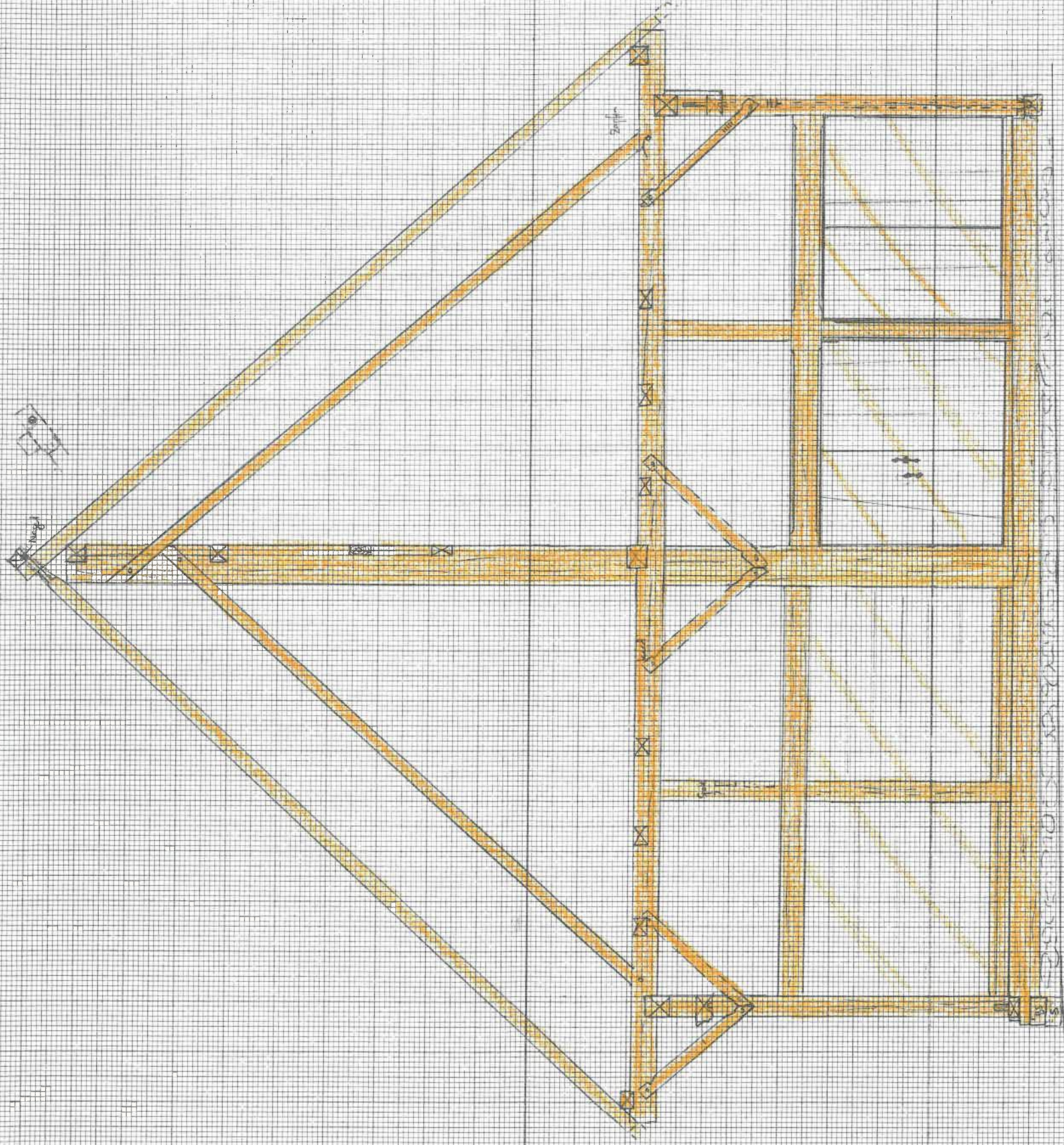
Rafenbreite: 12 cm - 20
Fensterlaube 6" Stahl

Situation nicht
zu erkennen





Koliken, Suedostgeisse 24, Kik. 077!
Querschnitt durch Tonne, NW-SE, Ansicht von NE
VL: 50, 27.1.2017, 5gut



515

Detail Nordostkonstruktion an Kamben → an beiden Traufseiten so konstruiert!
Südostfassade, Ansicht von Süd
11.50, 28.7.2017, 5gut